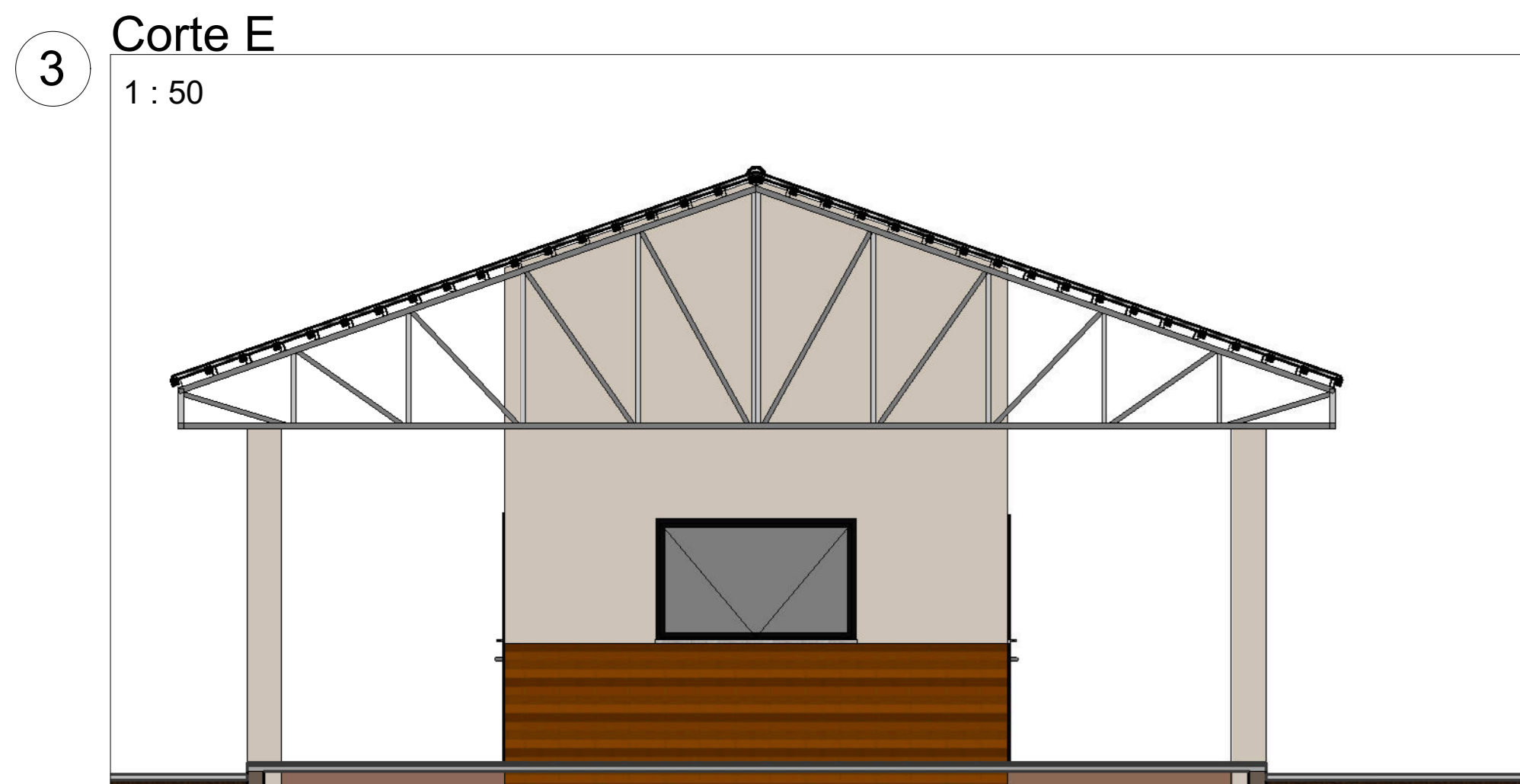
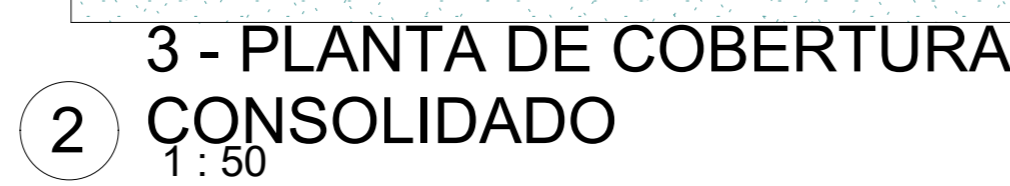


Levantamento do material de parede CONSOLIDADO	
Material: Nome	Material: Área
Mármore	8.00 m²
Cerâmica - 45x45	95.10 m²
PINTURA EXTERNA	68.43 m²
PINTURA EXTERNA 2	1.69 m²
revestimento ceramico de tijolinho	24.38 m²

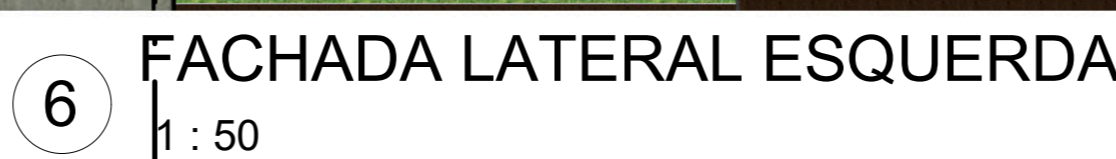
Tabela de piso CONSOLIDADO

Tipo	Área	Perímetro
Piso Cerâmico 45x45	152.50 m²	105 m
Contrapiso em Argamassa de 5cm	152.50 m²	105 m

Tabela de ferro CONSOLIDADO				
Nota-chave	Área	Perímetro	Altura de deslocamento	Comentários
Ferro em pvc	27.65 m²	35.520	2.970	CONSOLIDADO
Total geral: 3	27.65 m²	35.520		



5 FACHADA FRONTAL
1 : 50



Este projeto tem seus direitos protegidos pela Lei de Direitos Autorais - Lei nº5194, 24-12-66